



Rijksinspectie Digitale Infrastructuur
Ministerie van Economische Zaken

RDI & Toezicht

16 april 2025



RDI

1. RDI korte introductie
2. Toezicht bij de RDI
3. RED 3.3 (d, e en f) en CRA



1. RDI korte introductie





Rijksinspectie Digitale Infrastructuur (RDI)

- Opgericht in 1927
- Eerst onderdeel van PTT, maar na privatisering in 1989 een Rijksdienst
- 500 medewerkers
- Hoofdkantoor in Groningen, tweede kantoor in Amersfoort
- Tevens kantoor in Kralendijk, Bonaire



Kernwaarden van RDI



Maatschappelijke
verantwoordelijkheid



Gedeelde visie



Samenwerking



Verantwoordelijkheid

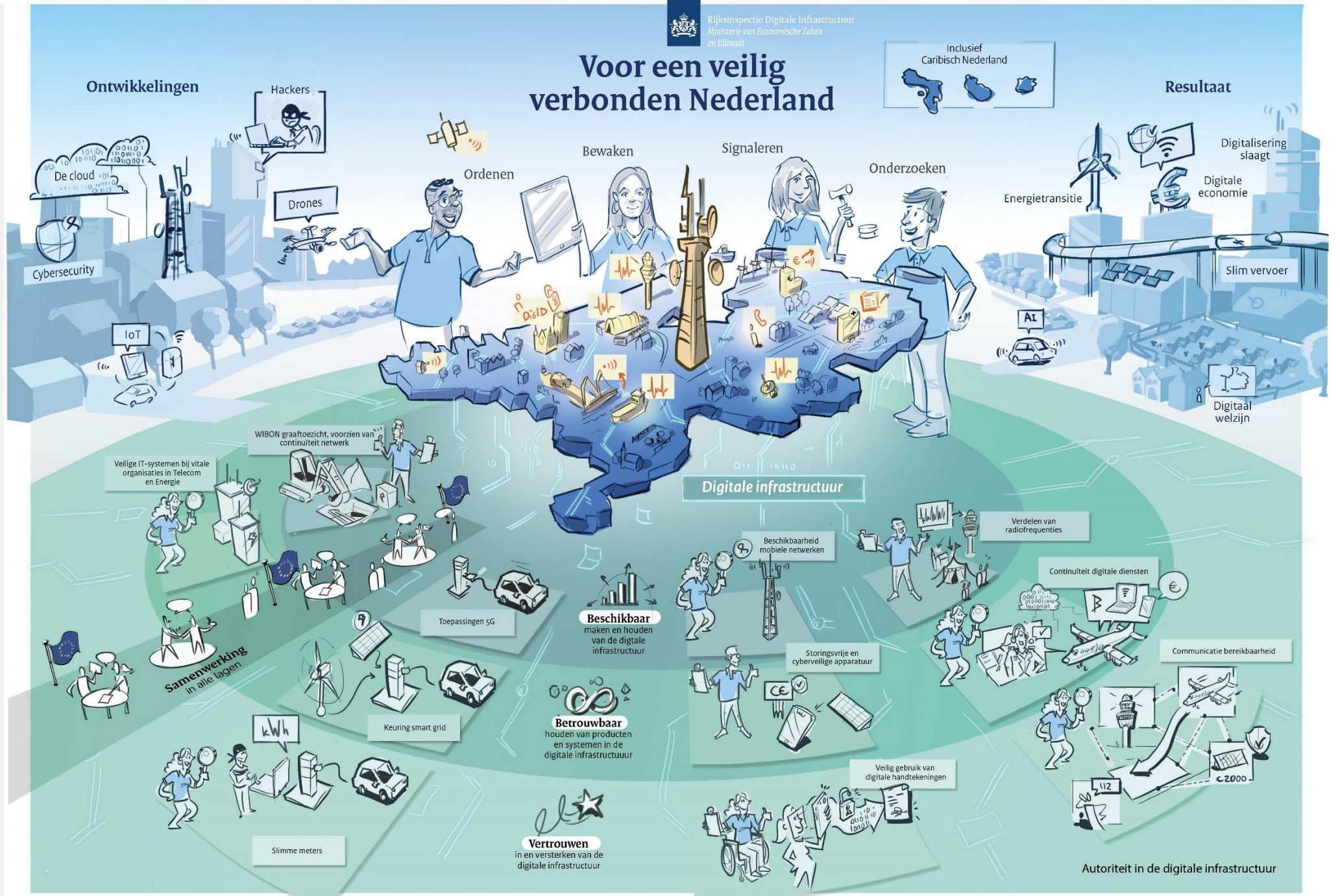


Professionaliteit



Rijksinspectie Digitale Infrastructuur
Ministerie van Economische Zaken
en Klimaat

Voor een veilig verbonden Nederland



Ontwikkelingen



Cybersecurity



De cloud



Hackers



Drones



Ordenen



IoT

WIBON graaftoezicht, voorzien van
continuïteit netwerk

Veilige IT-systemen bij vitale
organisaties in Telecom
en Energie



Samenwerking
in alle lagen

Toepassingen 5G



Keuring smart grid



Slimme meters

Bewaken

Signaleren

Onderzoeken

Digitale infrastructuur

Beschikbaar
maken en houden
van de digitale
infrastructuur

Betrouwbaar
houden van producten
en systemen in de
digitale infrastructuur

Vertrouwen
in en versterken van de
digitale infrastructuur

Beschikbaarheid
mobiele netwerken

Verdelen van
radiofrequenties

Storingsvrije en
cybervrije apparatuur

Veilig gebruik van
digitale handtekeningen

Continuïteit digitale
diensten

Communicatie bereikbaarheid

Resultaat

Digitalisering
slaagt

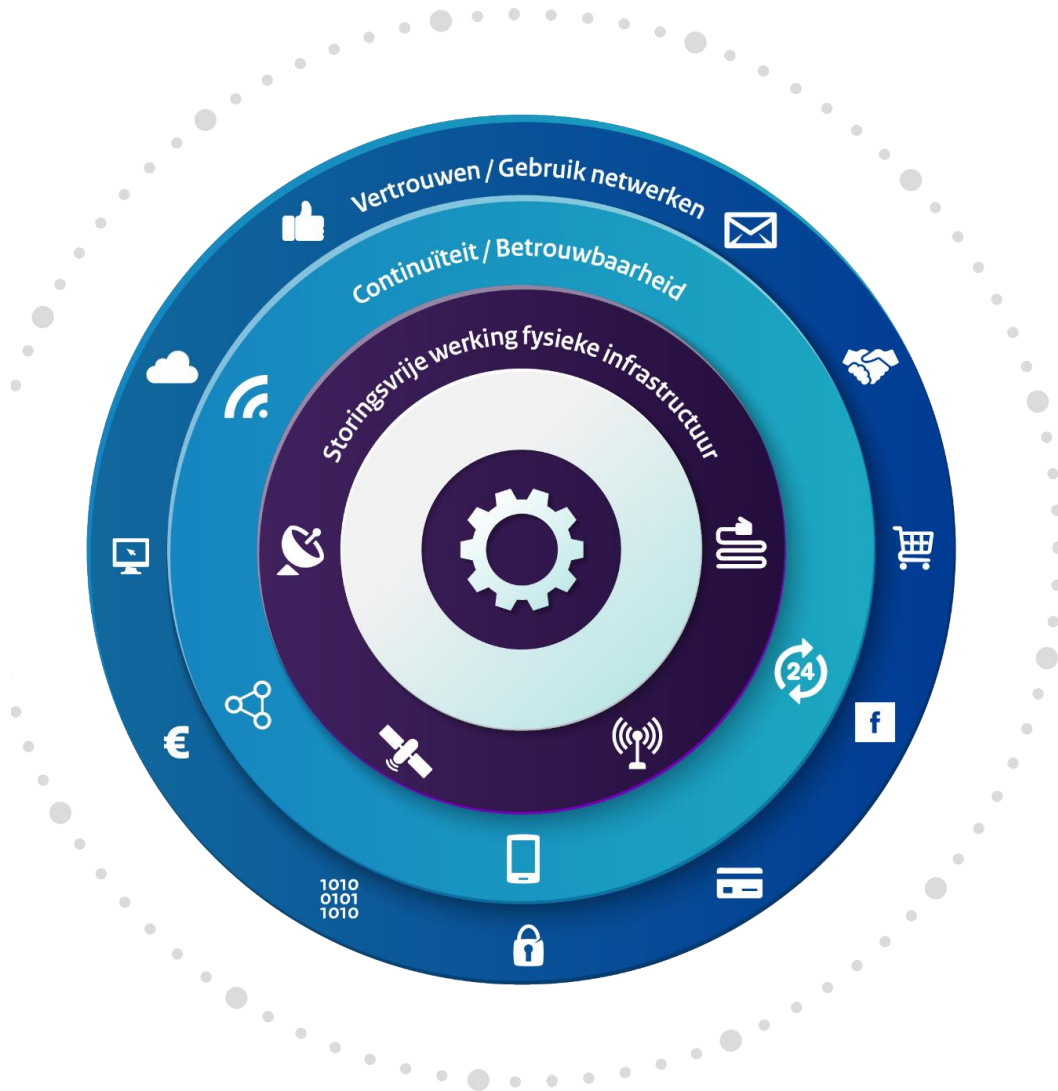
Digitale
economie

Energietransitie

Slim vervoer

Digitaal
welzijn

Autoriteit in de digitale infrastructuur



Rijksinspectie Digitale Infrastructuur staat voor de beschikbaarheid en betrouwbaarheid van telecommunicatie- en IT-netwerken, zodat Nederland veilig verbonden is.



Voor een veilig verbonden Nederland

Apparatuur

Veilige en betrouwbare apparaten binnen
de digitale en analoge infrastructuur

Digitale weerbaarheid

Ongestoord en in vertrouwen gebruik
maken van de digitale infrastructuur

Infrastructuur

Vertrouwen op hoogwaardige
analoge en digitale infrastructuur



Overzicht wetgeving, activiteiten en werkzaamheden



Overzicht opdrachten en taken RDI

- eIDAS verordening, en op grond daarvan eHerkenning
- ETD-stelsel
- Wet informatie-uitwisseling bovengrondse en ondergrondse netten en netwerken (Wibon)
- Telecommunicatiewet, inclusief de aangescherpte zorgplicht Telecom Security
- Wet beveiliging netwerk- en informatiesystemen (Wbni)
- Radio Equipment Directive (RED)
- EMC-richtlijn
- LVD-richtlijn
- Metrologiewet (Mw)
- Waarborgwet
- Wet Ruimtevaartactiviteiten

We bereiden ons voor op de volgende toezichtstaken en opdrachten

- Wet digitale overheid (Wet DO)
- Cyber Security Act : RDI is de National Cyber Certification Authority (NCCA)
- Cyber Resilience Act (CRA)
- Europese eID wallet
- Afbouw Salderingsregeling (ASR)
- Digitale veiligheid van apparatuur (IoT) -> uitbreiding van de RED
- NIS2 -> Netwerk en Informatiesystemen
- Critical Entities Resilience (CER) richtlijn
- Netcode;
- Toegankelijkheidsrichtlijn
- Data Act (in verkenning)
- Artificial Intelligence Act

Welke activiteiten voeren we uit?

Ordenen (kaderstellend)

- Standaardisatie
- Guidelines
- Publicaties

Ordenen (poortwachter)

- Vergunning
- Toelating
- Beheer

Systeem bewaken

- Inspecteren
- Auditen
- Handhaven
- Informeren
- Testen

Onderzoeken/signaleren

- Voorlichting
- Handelingsperspectieven
- Meldplicht
- Systeemonderzoeken
- Agenderen

Waar werken we aan?

- Beschikbaar maken en houden van de digitale infrastructuur
- Betrouwbaar houden van producten en systemen in de digitale infrastructuur
- Vertrouwen in en versterken van de digitale infrastructuur



2. Toezicht bij de RDI



Toezicht vanuit duidelijke uitgangspunten



RDI zet het **publieke belang** centraal



RDI heeft een **brede, onafhankelijke blik** op het digitale stelsel



RDI is reflectief en risicogericht en zien **sancties als ultieme middel**



RDI **werkt samen** met markt- en andere overheidspartijen



Hoe doen we dat?



We gebruiken **openbare bronnen** en **data-analyses**



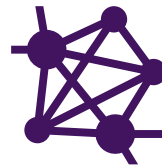
Toezichthouders voeren **gezamenlijke inspecties uit**



Overheidspartijen ontwikkelen samen **tools**



We geven **uitleg over toezicht** en delen **goede voorbeelden**



We halen **informatiebehoeften** op bij branche-organisaties



We **delen onze bevindingen** met beleidmakers



Wat is toezicht?

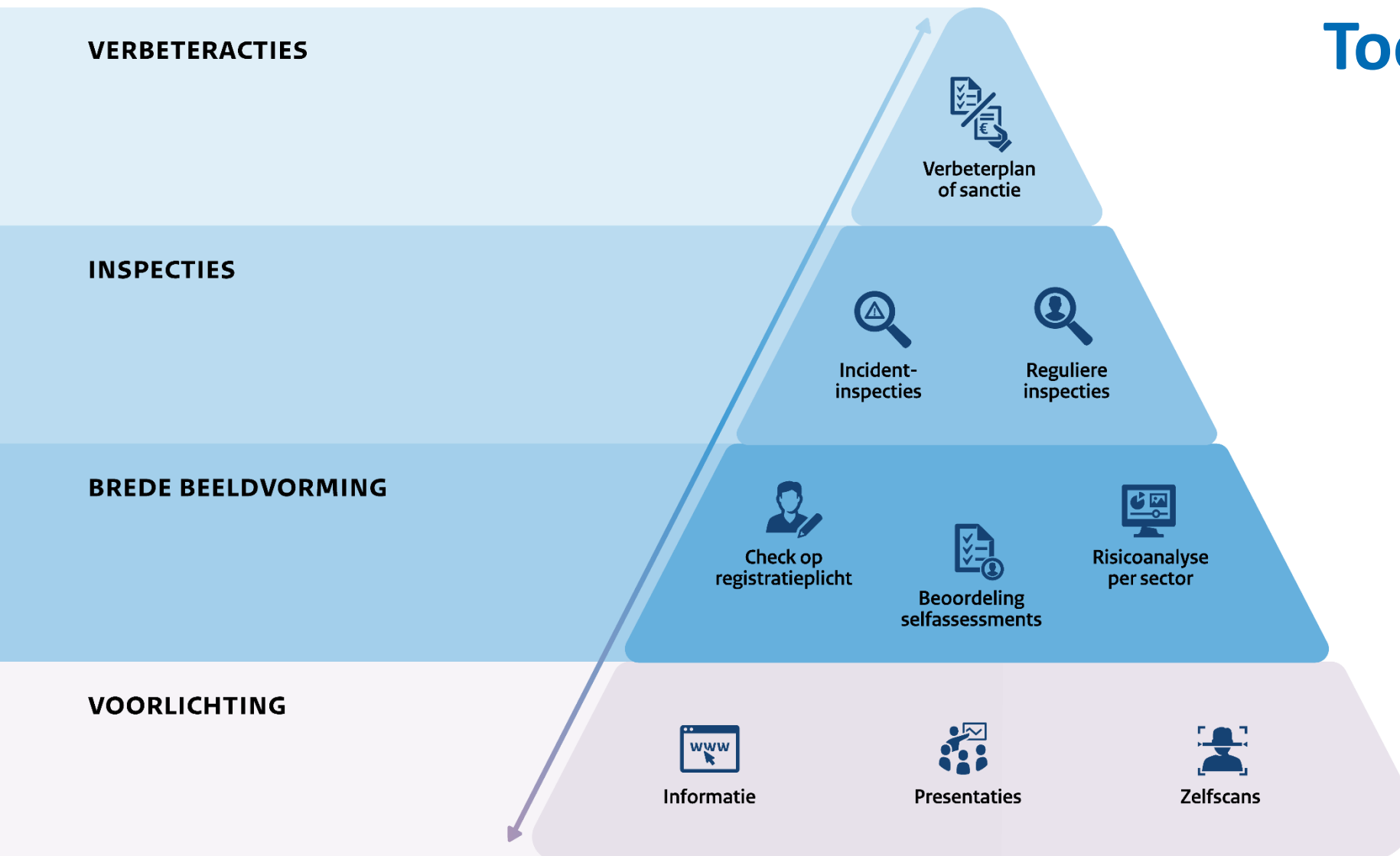


Onderbouwde en gerichte beïnvloeding van gedrag t.b.v. publieke waarde

- Handelen vanuit maatschappelijk belang, niet alleen naar wettelijke taak
- Aan de voorkant
- Open normen
- Samenwerking
- Signaleren en informeren



Toezichtsmodel





3. RED 3.3 (d, e en f) en CRA





RED 3.3 (d, e en f)

Regelgeving:

Radio Equipment directive (RED), radio apparaten richtlijn, artikel 3.3 d, e en f.

- 3.3 d) integriteit van het netwerk: geen schade toebrengen aan netwerk diensten (weerbaarheid)
- e) data protectie: persoonlijke data bescherming en privacy van gebruikers (privacy)
- f) fraude beveiliging: beveiliging communicatie en authenticatie om misbruik en ongeautoriseerde toegang te voorkomen (financiële fraude bijv.)



RED 3.3 (d, e en f)

Doelgroep:

- Alle producenten/leveranciers van draadloze apparaten, beschikbaar op de Europese markt (mobiele telefoons, tablets, babyfoons, drones, automotieve IoT, modems, slimme meters, betalingssystemen en mobiele POS-apparaten, smartwatches, fitness trackers, draadloos speelgoed, noodhulpapparatuur etc.)

Hoe houden we toezicht?

- Ontwikkelen standaarden in Europees verband (EN 18031 series, geharmoniseerde standaarden productveiligheid)
- IoT- lab



Onderzoeken

Sport Live Programma's



NOS Nieuws • Dinsdag 30 mei 2023, 10:07

Zonnepanelen gevoelig voor hacks en storingen: 'Hack stroomnet is realistisch'

Zonnepaneelinstallaties in Nederland zijn kwetsbaar voor hacks en storingen, [meldt](#) de Rijksinspectie Digitale Infrastructuur (RDI). De dienst zegt dat een groot deel van de omvormers niet voldoende beschermd is. Omvormers zijn apparaten waarmee de elektriciteit die door de panelen wordt opgewekt, kan worden gebruikt.

ICT/Magazine

2MIN • SECURITY

AIVD en RDI kiezen voor nieuwe benadering cybersecurity



LAURENS VAN AGGELEN
17 okt 2024, 11:49 CEST

in x f

De Algemene Inlichtingen- en Veiligheidsdienst (AIVD) en de Rijksinspectie Digitale Infrastructuur (RDI) hebben



Rijksinspectie Digitale Infrastructuur
Ministerie van Economische Zaken
en Klimaat

Rapport Rijksinspectie Digitale Infrastructuur

Onderzoek storingsproblematiek en cyberveiligheid omvormers voor zonnepanelen



Cyber Resilience Act

Regelgeving:

- Cyber Resilience Act (CRA)

Doelgroep:

- Alle marktpartijen die producten met een digitaal element op de markt brengen in Europa

Hoe houdt RDI toezicht:

- Ontwikkelen standaarden in Europees verband
- Aanwijzen van Notified Bodies
- Fabrikanten kunnen (afhankelijk van soort product) via self assesment, geharmoniseerde norm, Notified Body of CSA certificatie compliance aantonen



Wat regelt de Cyber Resilience Act?



Scope:
producten met
digitale
elementen



Cybersecurity-
eisen voor
producten die in
EU op de markt
komen



Veiligheidsupdates
gedurende de hele
verwachte
gebruiksduur



Conformiteits-
beoordeling en
rol standaarden



Meldplicht
kwetsbaarheden
en incidenten



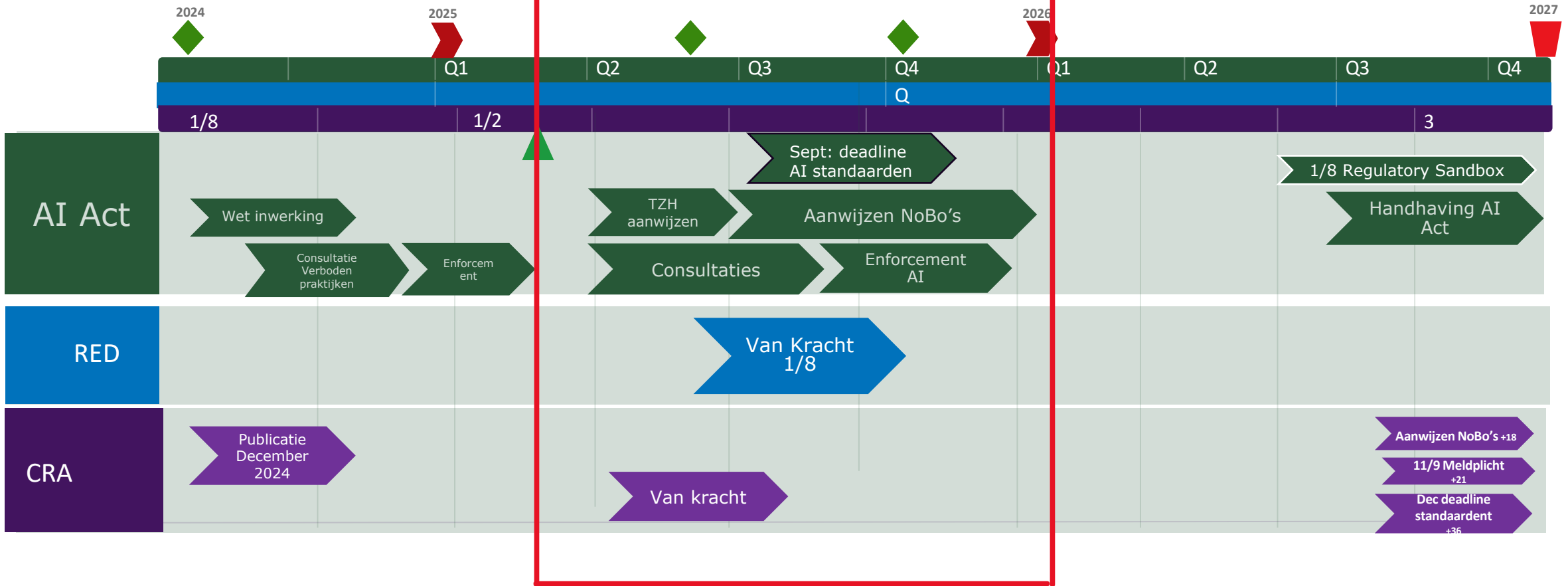
Nationaal
markttoezicht



Reguleringstijdlijn



AI Act, RED en CRA



December 2027 start CRA toezicht

CRA Tijdslijn



2024

10 december

CRA treedt in werking

Vorbereiding

Bij de voorbereiding worden onder andere de geharmoniseerde standaarden ontwikkeld.

2026

11 september

Meldplicht actief misbruikte kwetsbaarheden

De meldplicht voor actief misbruikte kwetsbaarheden en incidenten gaat in.

2027

11 december

Producten met digitale elementen moeten voldoen aan de CRA

Alle eisen gaan in en alle producten met digitale elementen moeten voldoen aan de CRA.



Waar vind ik meer informatie over het voldoen aan wet- en regelgeving?

De website van het RDI:

[Apparatuur & richtlijnen](#) |
[Rijksinspectie Digitale Infrastructuur \(RDI\)](#)

De website van de Europese Commissie:
[Productvereisten - Your Europe](#)


[De 'Blauwe Gids'](#)

De tekst van de CRA in de Official Journal:
[Verordening - 2024/2847 - EN - EUR-Lex](#)



Voor een veilig verbonden Nederland

Contact

 088 041 60 00

 info@rdi.nl

 www.rdi.nl

Social Media

    [#wijzijnRDI](https://twitter.com/wijzijnRDI)